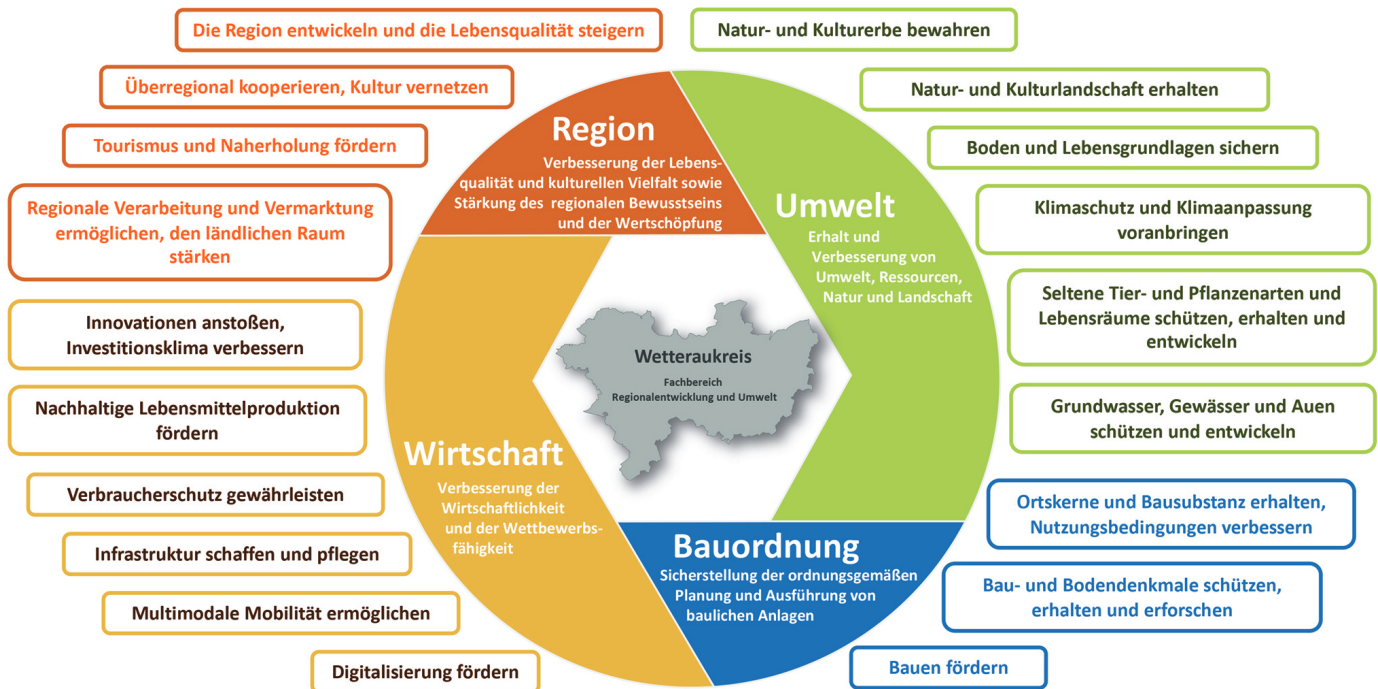


Regionalentwicklung und Umwelt

Der Fachbereich 4, Regionalentwicklung und Umwelt, kümmert sich um die Kreisentwicklung, Belange der Natur- und Landschaftspflege, den Wasser- und Bodenschutz, Klimaschutz, Landwirtschaft, Veterinärwesen und Lebensmittelüberwachung sowie die Bauordnung.

Übersicht der Aufgabenbereiche und Zielsetzungen



Klimaschutz am Arbeitsplatz

Schon auf dem Weg zur Arbeit können Sie das Klima schonen, indem Sie umweltfreundliche Verkehrsmittel nutzen. Am Arbeitsplatz sind es auch kleine, einfach umsetzbare Dinge, die auf Dauer eine große Wirkung haben. Teilen Sie Ihre Erfahrungen und Ideen mit anderen. Nicht nur das Klima dankt es Ihnen!

10 Tipps, wie Sie zum Klimaschutz beitragen:



- Kommen Sie mit dem Fahrrad, Bus und Bahn zur Arbeit. Falls Sie auf das Auto nicht verzichten können, helfen Fahrgemeinschaften, Emissionen zu vermeiden.

- Nehmen Sie die Treppe statt Aufzug. Damit tun Sie nicht nur dem Klima etwas Gutes.

- Trennen Sie Ihren Müll selbst. Nutzen Sie die bereitstehenden Abfallkörbe.



- Drucken Sie nur, wenn es nötig ist. Falls möglich, wählen Sie die digitale Ablage.

- Lassen Sie dem Heizkörper Freiraum. So wird es auch schneller warm im Büro. Bei Abwesenheit darf es aber ruhig etwas kühler sein. In Fluren, Treppenhäusern und Archivräumen bleibt die Heizung ganz aus.

- Lüften Sie – aber richtig. Kurzes Stoßlüften bringt rasch frische Luft ohne den Raum auszukühlen.

- Hängen Sie eine eigene Checkliste an Ihre Bürotür. Bevor Sie gehen, werden Sie so an alle kleinen aber wichtigen Handgriffe erinnert.

- Organisieren Sie Dienstreisen wirtschaftlich und klimaschutzgerecht. Verbinden Sie Außendienstziele und -termine und nutzen Sie wenn möglich den ÖPNV.

- Probieren Sie auch mal das vegetarische Gericht. Denn der Verzicht auf Fleisch spart CO₂-Emissionen.



- Sprechen Sie mit Ihren Kolleg*innen über Ihre Erfahrungen und Ideen zum Klimaschutz. Gemeinsam können Sie noch mehr erreichen.



Wetteraukreis
gold. richtig.